

**SOLUTIONS TECHNIQUES
POUR VOTRE VIGNOBLE**



sika.tv®

LA FAMILLE DE PIQUETS

100 % Made in Italy.

NOS ENCOCHES

sont la solution idéale pour tous les travaux mécanisés, comme la vendange et la taille de la vigne.

NOS PIQUETS

peuvent être réalisés en trois types d'acier différents, tous avec une excellente résistance aux intempéries et s'intégrant parfaitement dans le paysage.

100 % recyclables
100 % écologique

ACIER CORTEN

haute résistance mécanique.
Aucun impact sur l'environnement grâce à sa finition couleur bois.

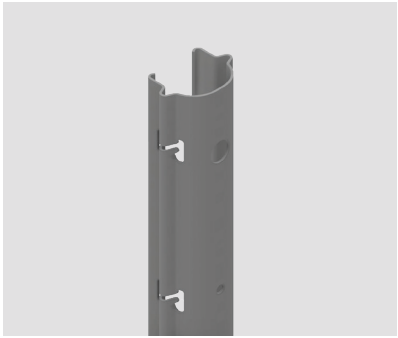
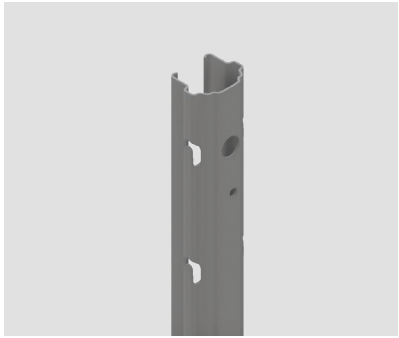
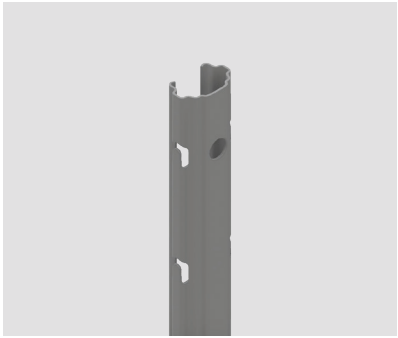
GALVANISÉ À CHAUD

après usinage pour garantir la meilleure performance de durée.

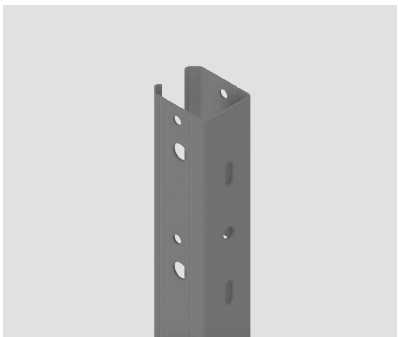
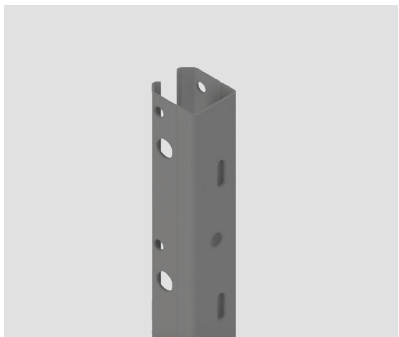
GALVANISÉ EN CONTINU

la solution la plus économique et moins performante.

LES PIQUETS INTERMÉDIAIRES:

		
SIKA-PIQUET BIG	SIKA-PIQUET MEDIUM	SIKA-PIQUET SMALL
«Pour qui recherche les meilleures performances»	«Le plus durable avec 23 ans d'histoire»	«Pour les vignes basses de style "français"»

LES PIQUETS DE TÊTE:

	
SIKA - STRONG	SIKA - MINI STRONG
«Le garant du rang»	«Pour les petits vignobles, associé au piquet SMALL»

PIQUET INTERMÉDIAIRE BIG

PIQUET INTERMÉDIAIRE À HAUTE TENUE ET RÉSISTANCE MÉCANIQUE.

**encoches supérieures en «H» pour les fils mobiles,
adaptées au relevage mécanique des fils et encoches
inférieures en «N» pour les fils fixes.**

Muni également d'encoches inférieures en «H» (à environ 50 cm du sol)
pour l'hivernage du fil ou pour le tuyau d'irrigation.

ENCOCHES COMBINÉES H+N+H

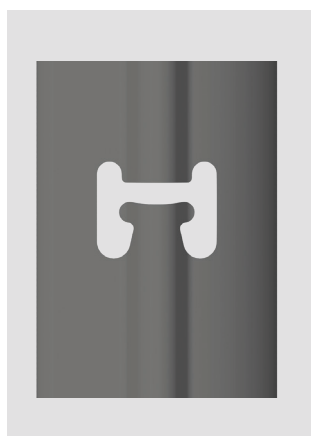
- Innovant
- Simples comme un linguet mais sûres comme une encoche sans partie saillante
- Elles ne sont pas écrasées par le passage des machines à vendanger
- Grande praticité et rapidité en phase d'installation
- Support final pour goutteur et fils releveurs

ENCOCHE EN «N»

Pour empêcher la sortie des fils fixes, utile également pour les terrains vallonnés

ENCOCHE EN «H»

Pour faciliter l'extraction des fils mobiles



DIMENSION:

- 65x45

MATÉRIAU:

- *Cor-ten S300J2W
- Galvanisé à chaud après usinage

*Certifié EN10204

ÉPAISSEUR:

- 1,80 Corten
- 1,80 Galvanisé à chaud

LONGUEUR:

- 2500 mm
- 2600 mm
- 2700 mm
- 2750 mm
- 2800 mm
- 3000 mm
- 3200 mm
- 3500 mm
- 4000 mm
- Autres longueurs sur demande

PIQUET INTERMÉDIAIRE MEDIUM

LE PIQUET INTERMÉDIAIRE MEDIUM AVEC MULTI-NERVURES

est conçu pour qui a besoin d'un piquet de dimensions moins importantes mais doté tout de même d'une grande résistance mécanique.

TYPE D'ENCOCHE

ENCOCHE EN «U»

Encoche standard pour le piquet Medium, accrochage et décrochage très rapide des fils.

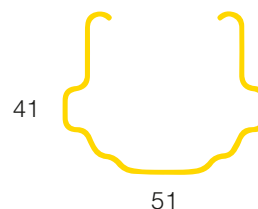
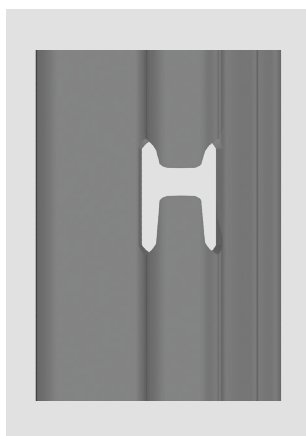
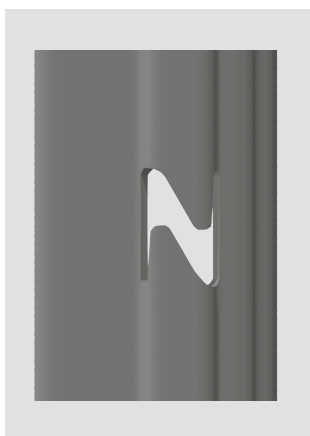
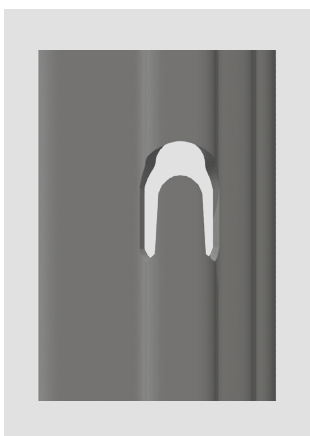
Ce type de poinçonnage favorise le relevage mécanique des fils en évitant les collisions.

ENCOCHE EN «N»

- Uniquement sur demande
- Encoche antidécrochage**
- idéale seulement pour les terrains très vallonnés

ENCOCHE EN «H»

- Pour faciliter l'extraction des fils mobiles
- Pas de décrochage automatique



DIMENSION:

- 51X41

MATÉRIAU:

- *Cor-ten S300J2W
- Galvanisé à chaud après usinage
- *Galvanisé en continu

*Certificato EN10204

ÉPAISSEUR:

- 1,80 Corten
- 1,65 Galvanisé à chaud
- 1,50 Galvanisé en continu

LONGUEUR:

- 2200 mm
- 2300 mm
- 2500 mm
- 2600 mm
- 2750 mm
- 2800 mm
- 3000 mm
- Autres longueurs sur demande

PIQUET INTERMÉDIAIRE SMALL

LE PIQUET INTERMÉDIAIRE SMALL AVEC MULTI-NERVURES

est conçu pour qui a besoin d'un piquet de dimensions moins importantes mais doté tout de même d'une grande résistance mécanique

TYPE D'ENCOCHE

ENCOCHE EN «U»

Encoche standard pour le piquet Medium, accrochage et décrochage très rapide des fils.

Ce type de poinçonnage favorise le relevage mécanique des fils en évitant les collisions.

ENCOCHE EN «N»

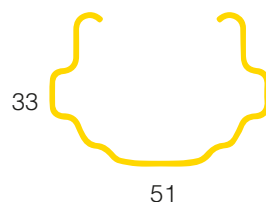
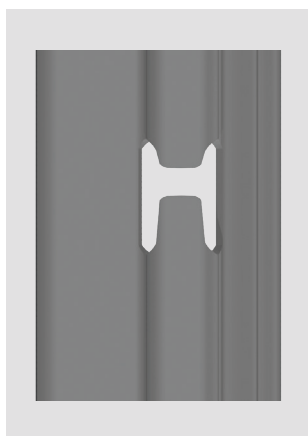
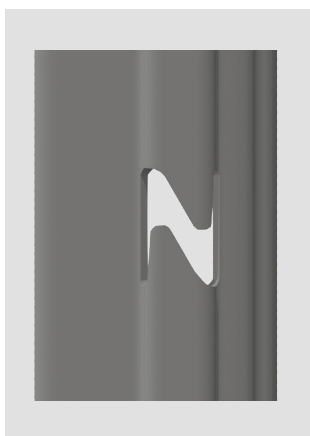
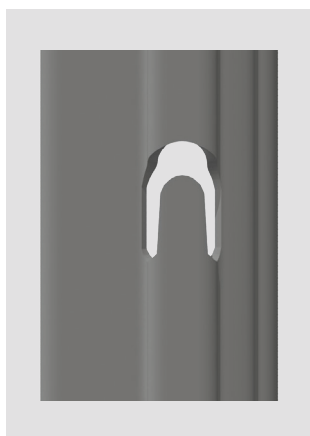
- uniquement sur demande

Encoche antidécrochage

- idéale seulement pour les terrains très vallonnés

ENCOCHE EN «H»

- Pour faciliter l'extraction des fils mobiles
- Pas de décrochage automatique



DIMENSION:

- 51X33

MATÉRIAU:

- * Cor-ten S300J2W
- *Galvanisé en continu

*Certifié EN10204

ÉPAISSEUR:

- 1,80 Corten
- 1,50 Galvanisé en continu

LONGUEUR:

- 1400 mm
- 1600 mm
- 1800 mm
- 2000 mm
- 2100 mm
- 2200 mm
- 2300 mm
- 2500 mm
- Autres longueurs sur demande

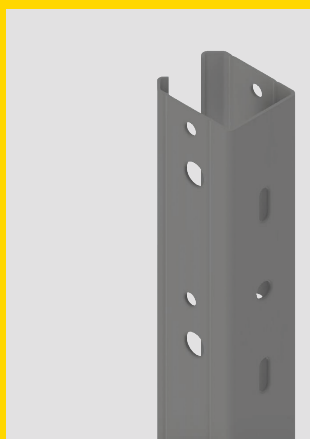
NOS PIQUETS DE TÊTE

STRONG

Piquet de tête de grandes dimensions, qui remplace parfaitement le poteau classique en ciment.

Muni d'encoches et de trous qui permettent d'insérer des rouleaux tendeurs spéciaux pour tendre correctement et facilement les fils.

Dans la partie inférieure, le piquet est muni de 3 trous pour l'application éventuelle d'une plaque de sol.



DIMENSION:

- 68x56

MATÉRIAU:

- *Cor-ten S300J2W
- Galvanisé à chaud après usinage
- *Galvanisé en continu

*Certifié EN10204

ÉPAISSEUR:

- 2,00 Corten
- 2,15 Galvanisé à chaud
- 2,00 Galvanisé en continu

LONGUEUR:

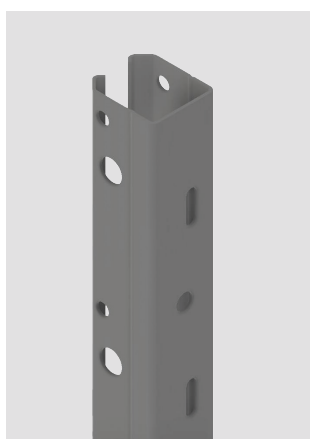
- 2300 mm
- 2500 mm
- 2700 mm
- 2800 mm
- 2900 mm
- 3000 mm
- 3200 mm
- 3500 mm
- Autres longueurs sur demande

MINI STRONG

Piquet de tête de dimensions moins importantes que le **Strong**, qui remplace parfaitement le poteau classique en ciment. Muni d'encoches et de trous qui permettent d'insérer des rouleaux tendeurs spéciaux pour tendre correctement et facilement les fils.

Dans la partie inférieure, le piquet est muni de 4 trous pour l'application éventuelle d'une plaque de sol.

Association conseillée avec piquet intermédiaire **Small**



DIMENSION:

- 68x56

MATÉRIAU:

- *Cor-ten S300J2W
- Galvanisé à chaud après usinage
- *Galvanisé en continu

*Certifié EN10204

ÉPAISSEUR:

- 1,80 Corten
- 2,00 Galvanisé à chaud
- 1,80 Galvanisé en continu

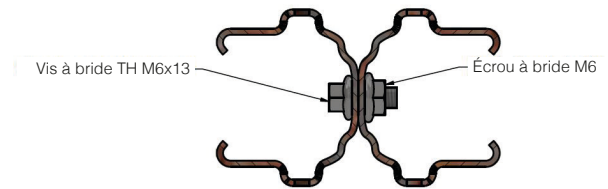
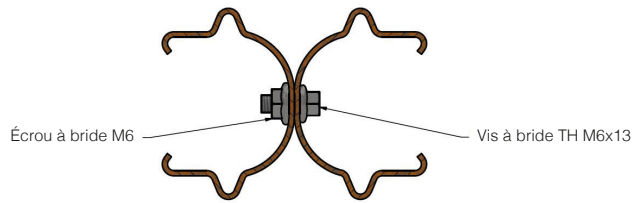
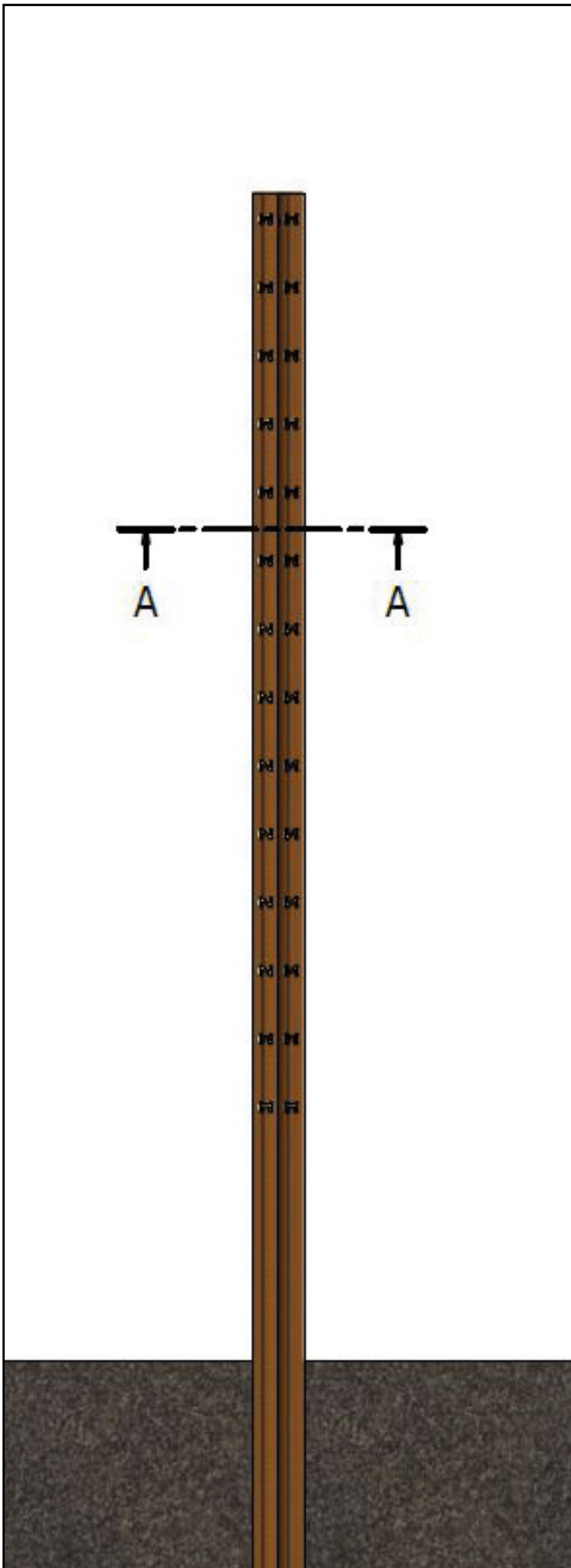
LONGUEUR:

- 1800 mm
- 2000 mm
- 2600 mm
- 2500 mm
- Autres longueurs sur demande

DOUBLE PIQUET

Vu les mutations climatiques continues et les fortes rafales de vent, au-delà de 80 mètres, nous conseillons de mettre des doubles piquets de manière à renforcer les rangs extérieurs qui sont frappés en premier par le vent.

Nos piquets sont munis de trous Ø7 au dos qui permettent de les assembler facilement, au moyen de vis et d'écrous (comme vous le voyez ci-après), afin de garantir une plus grande résistance structurelle et l'alignement des fils, avec un investissement limité.



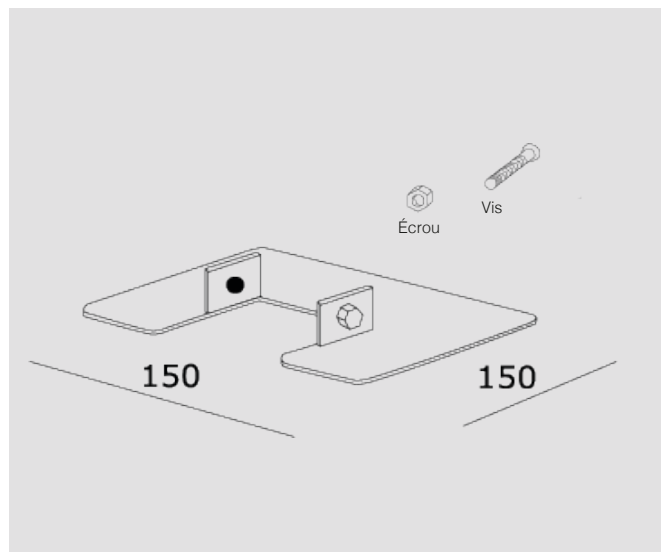
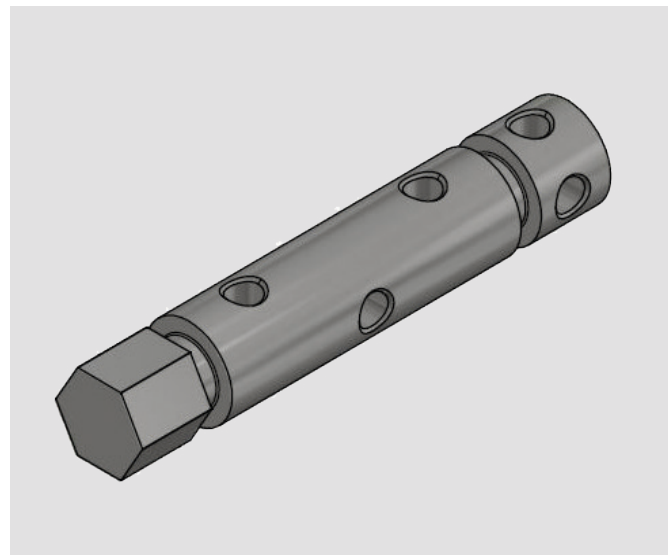
ACCESSOIRES

ROULEAU TENDEUR DE FIL

**Rouleau tendeur de fil
réalisé en acier inox AISI 303**

Il est fourni avec une goupille d'arrêt.
Le rouleau tendeur doit être installé dans les piquets de tête STRONG et permet de fixer et de tendre les fils et les câbles utilisés pour la réalisation des vignes en espalier.

- Tendeur de fil pour vignes fil porteur
- Tendeur de fil pour vignes fils releveurs
- Tendeur de fil pour vignes systèmes



PLAQUE DE SOL

**La plaque de sol pour piquet de tête
est une solution rapide et sûre**

Elle est fixée à l'aide de bouchons filetés au piquet déjà enfoncé dans le sol.

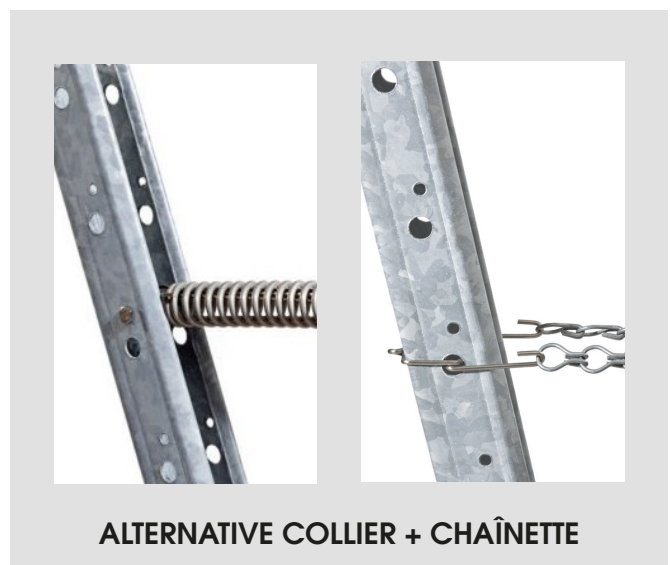
Elle peut être fournie en acier galvanisé ou en acier corten.

AMORTISSEUR À RESSORT POUR FILS RELEVEURS

**Amortisseur de palissage universel avec
crochet et tendeur de fil**

**amortisseur sans collier et rouleau long
pour piquet de tête.**

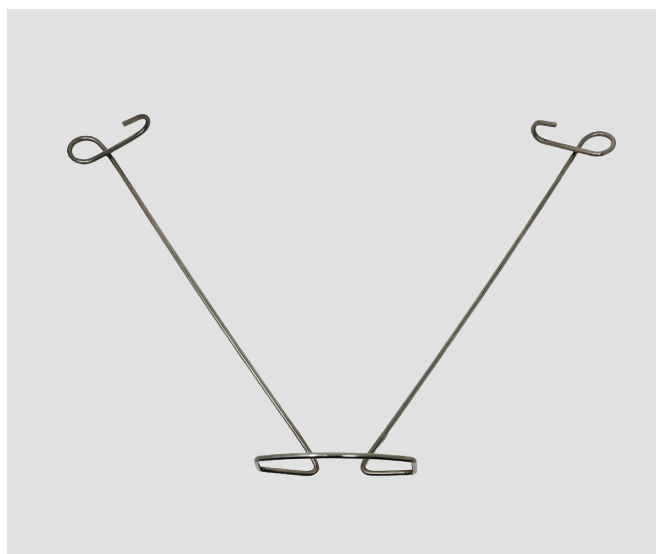
Système innovant pour le positionnement et la tension des fils releveurs dans le palissage de vignes.
Le ressort garantit l'effet amortisseur en rendant les fils plus élastiques.



ÉCARTEURS À RESSORT POUR PIQUETS INTERMÉDIAIRES

Écarteur à ressort pour piquet (big, medium, small)

Sert à contenir et à soutenir la végétation de la vigne qui, juste après l'épamprage, a tendance à pousser rapidement et à retomber sur les côtés, trouvant les deux fils mobiles à une plus grande largeur que l'épaisseur du piquet, grâce à l'utilisation de ces accessoires ; les jeunes pousses se posent sur les fils sans se casser et à ce point, l'opération de fermeture est plus facile.



ATTACHE ANTIDÉCROCHAGE POUR SARMENT

Attache en acier inox AISI 304 diamètre 1,8 mm, longueur 100 mm, idéale pour le liage des sarments de vigne.

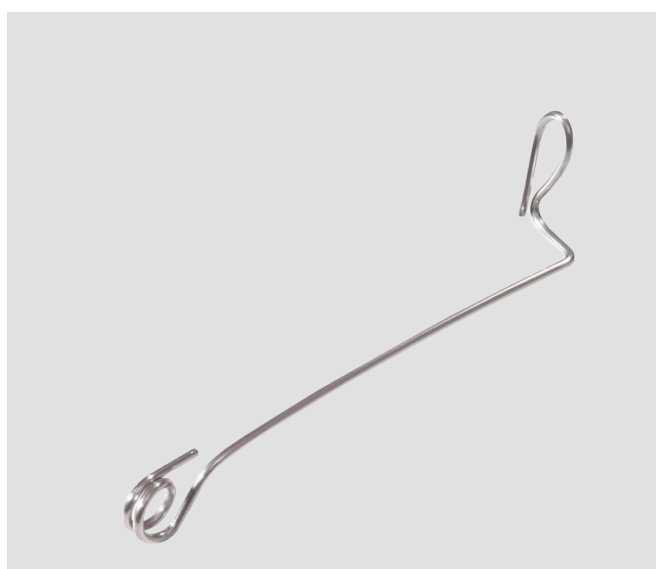
Les deux boucles à gauche et à droite permettent d'insérer facilement le petit crochet sur les fils porteurs.

Facile et rapide à appliquer, elle reste attachée au fil pour une utilisation ultérieure. Adaptée à la vendange mécanisée.

ATTACHE-FIL SUR TUTEUR

Attache pour montage « LIVIO »

IL EST réalisé en acier inoxydable et est utilisé pour bloquer le fil sur le tuteur, la méthode la plus sûre et la plus pratique pour éviter le décrochage au passage des machines mécaniques et des vendangeuses.



CLIP POUR GOUTTEUR

Crochet en polypropylène pour le soutien du goutteur.

Grâce à l'accrochage breveté, il empêche le décrochage du fil ou du tuyau, dans le cas de vendange mécanisée.

Disponibles dans les dimensions suivantes:

- 16 mm (emballage de 500 pcs)
- 20 mm (emballage de 500 pcs)
- 25 mm (emballage de 500 pcs)



FERS À BÉTON TUTEURS POUR MARCOTTES

Acier classique ou acier Corten pour assurer un soutien correct de la marcotte

Les tuteurs pour marcottes sont très importants parce qu'ils assurent la stabilité du rang et donnent une verticalité parfaite à la vigne. Nous proposons deux types de tuteurs:

- le tuteur classique en acier cranté
- le nouveau tuteur en acier corten
- Fer à béton standard Ø 7-8 L = 1500 mm

ANCRAGE EN CIMENT AVEC AMARRE GALVANISÉE

Ancrage avec base en ciment

C'est le système le plus sûr en cas de conditions de travail extrêmes comme les terrains en pente, les rangs très longs etc., et il supporte des tensions importantes.

Il s'adapte à tous les types de sol et pour sa mise en place, il faut creuser un trou avec un excavateur ou une tarière.

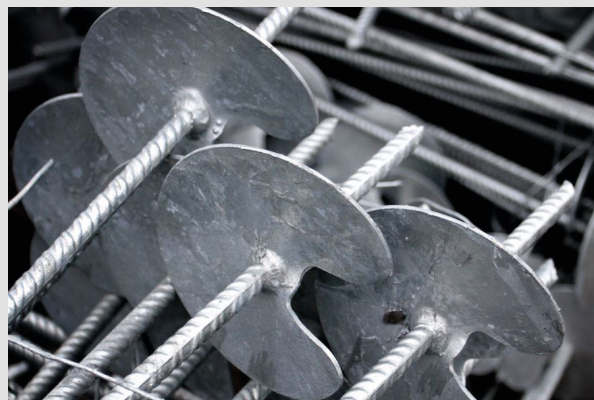
Constitué d'une plaque en ciment avec amarre et blocage en acier galvanisé.



AMARRES À DISQUE EN ACIER

Avec disques hélicoïdaux en acier galvanisé simples

Particulièrement adaptées aux sols meubles. L'amarre hélicoïdale, qui n'est pas adaptée aux sols caillouteux, est moins difficile à insérer dans le sol et permet de tendre immédiatement les fils, mais elle ne résiste pas aux tensions élevées.



FIL EN ACIER INOX AISI 304

Notre société propose deux types de fils pour le palissage de la vigne. Les fils modernes en acier inox que nous traitons ont les caractéristiques suivantes:

- durée égale ou supérieure à celle de la vigne
- compatibles avec les plantations mécanisées
- élimination de la nécessité de retendre les fils après la vendange
- réduction de poids de 40 % par rapport au fil galvanisé traditionnel
- excellent rapport qualité/prix

DIAMÈTRE Ø	DÉVELOPPEMENT (m/kg)	CHARGE DE RUPTURE
1,6 mm	63 m	362 kg
1,8 mm	50 m	458 kg
2,0 mm	40 m	565 kg
2,5 mm	25 m	883 kg
3,0 mm	18 m	1060 kg

FILS CORTEN K-STYLE

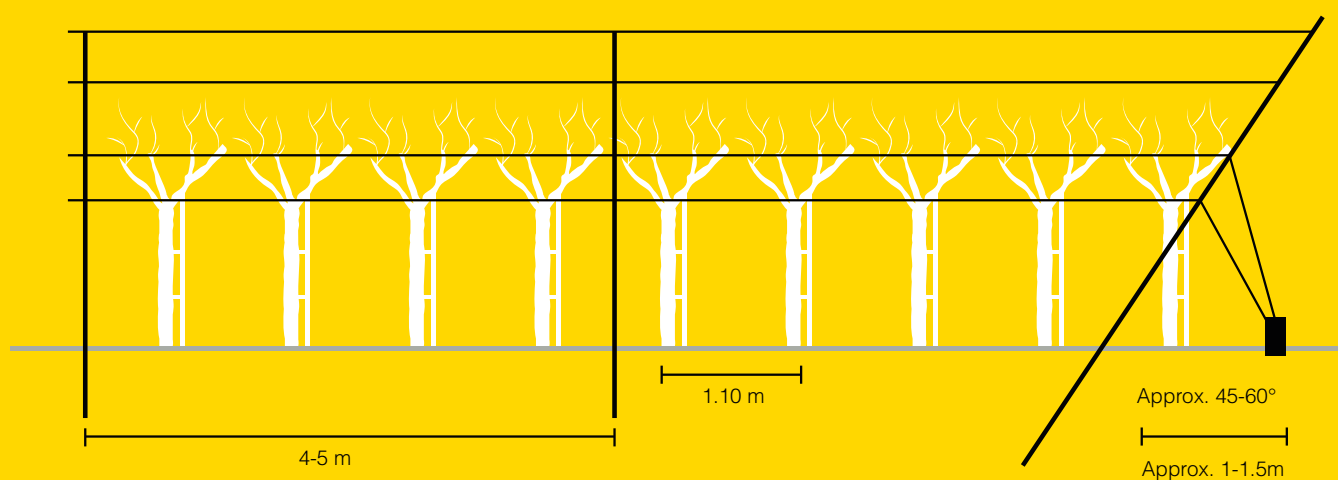
Fil en Corten autoprotégé

Il s'autoprotège de la corrosion atmosphérique en formant une patine superficielle marron (couleur bois) ce qui lui permet de s'harmoniser esthétiquement dans le vignoble. Le produit non traité est un choix optimal pour annuler l'impact visuel des fils et mettre en valeur le vignoble.

Techniquement, nous pouvons dire qu'il possède des caractéristiques mécaniques de résistance de 900 N/mm² et un allongement compris entre 3 % et 6 % (essais mécaniques en laboratoire), garantissant des interventions d'entretien très réduites, tout en obtenant des performances supérieures à celles du fil galvanisé et du fil zinc-aluminium traditionnels.



CONSEILS SUR L'INSTALLATION



DISTANCE

Nous conseillons une distance de 4 à 5 mètres entre un piquet intermédiaire.

DISTANCE

Dans les zones venteuses

Nous conseillons de raccourcir la distance en cas d'utilisation dans des zones très venteuses. Les piquets intermédiaires doivent être enfoncés dans le sol.

POSITIONNEMENT

Lors du positionnement du piquet de tête SIKA, veiller à ce qu'il soit placé avec un angle compris entre 45° et 60° et qu'il soit enterré 15 à 20 cm plus profond que les piquets intermédiaires.

DOUBLE FIL

Il est conseillé également de prévoir un double fil entre le piquet de tête et l'amarrage. Cela permettra d'obtenir une stabilité encore plus grande.

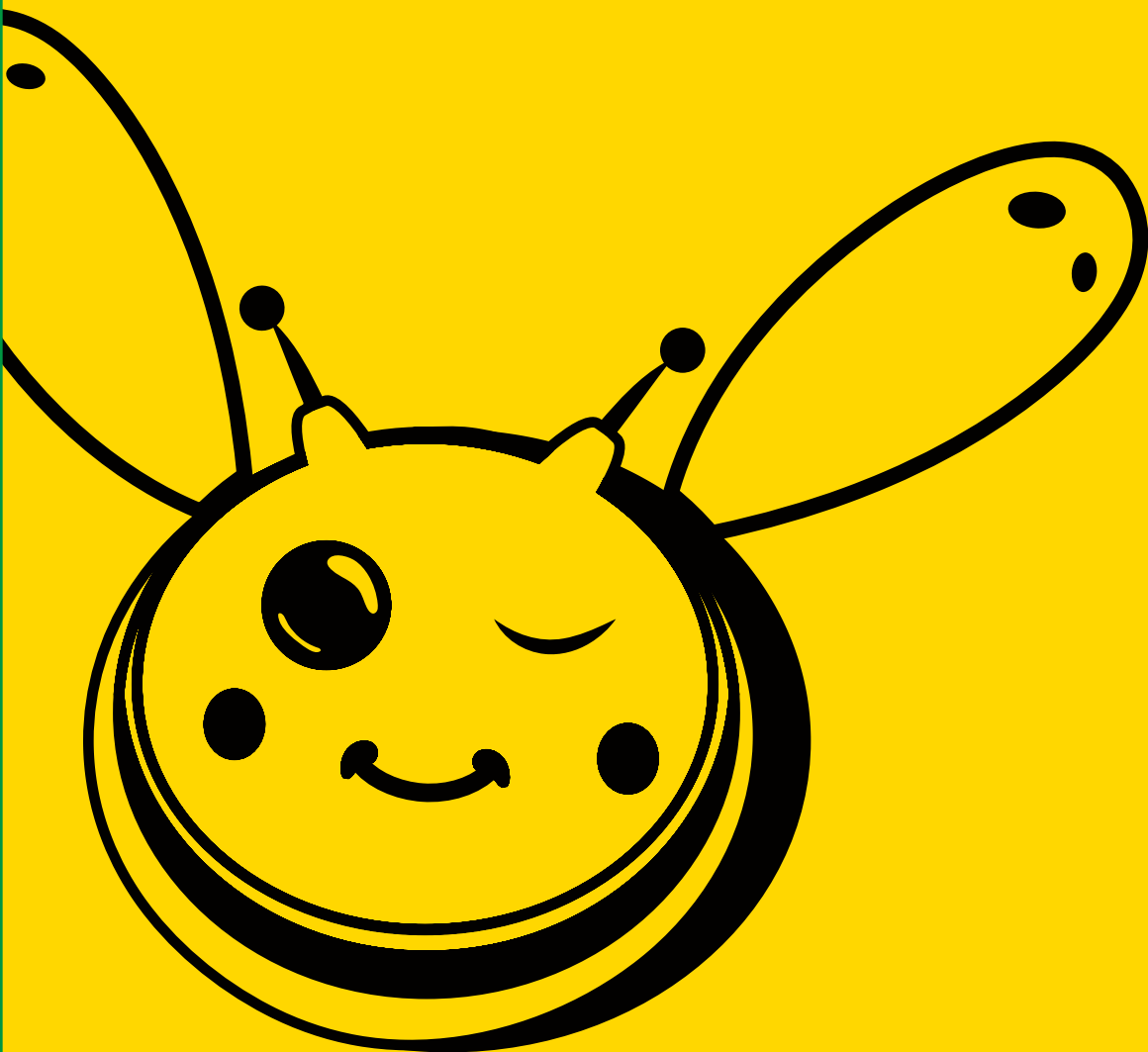
SOL

Les piquets de vigne SIKA sont réalisés pour être enfoncés facilement dans le sol. Dans des conditions de sol caillouteux, faire un trou avant d'enfoncer le piquet.

INSERTION

Les piquets de vigne SIKA peuvent être enfoncés facilement et rapidement même avec un pilon enfonce-piquet.

CERTIFICA TIONS



LES SEULS FABRICANTS DU SECTEUR À ÊTRE CERTIFIÉS:

**MANAGEMENT DE LA QUALITÉ ISO 9001
ET MANAGEMENT ENVIRONNEMENTAL ISO 14001**

Tous les piquets possèdent la certification de traçabilité du matériau EN 10204 3.1
Méfiez-vous de qui promet un matériau certifié sans en fournir la preuve.

CERTIFICATS

ISO 9001:2015

ISO 14001:2015

ICIM
 CERTIFICATO N. **6154/3**
 CERTIFICATE No. **6154/3**

SI CERTIFICA CHE IL SISTEMA DI GESTIONE PER LA QUALITÀ DI
 WE HEREBY CERTIFY THAT THE QUALITY MANAGEMENT SYSTEM OPERATED BY

SIKA S.r.l.
 UNITÀ OPERATIVA / OPERATIVE UNIT
 Via della Pace, 7-9 - 31030 Casier (TV)
 Italia

E CONFORME ALLA NORMA / IS IN COMPLIANCE WITH THE STANDARD
UNI EN ISO 9001:2015
 Sistema di Gestione per la Qualità / Quality Management System
 PER LE SEGUENTI ATTIVITÀ / FOR THE FOLLOWING ACTIVITIES
EA: 17 - 29
 Progettazione e produzione di profili metallici e accessori stampati.
 Progettazione e produzione di pali per vigneti in acciaio e commercializzazione
 dei relativi accessori.
*Design and production of metal profiles and preformed accessories.
 Design and production of steel posts for vineyards and trading of related
 accessories.*

DATA EMISSIONE / FIRST ISSUE: 09/07/2012
 EMISSIONE CORRENTE / CURRENT ISSUE: 09/07/2021
 DATA DI SCADENZA / EXPIRY DATE: 08/07/2024

Minoreno Deleghato
 Rappresentante Direzione / Management Representative
ICIM S.p.A.
 Piazza Don Enrico Nappi, 75 - 30050 Treviso San Giovanni (TV)
 www.icim.it

ACCREDITIA
 SIA 9718/04

FEDERAZIONE CISQ
 www.cisq.org

ICIM è un'Associazione Italiana di Esperti in Certificazione del settore di gestione aziendale.
 CISQ è la Federazione Italiana di Esperti in Certificazione del settore di gestione aziendale.
 ICIM is the Italian Federation of management system Certification Experts.
 CISQ is the Italian Federation of management system Certification Experts.

ICIM
 CERTIFICATO N. **ICIM-14001-050156-00**
 CERTIFICATE No. **ICIM-14001-050156-00**

SI CERTIFICA CHE IL SISTEMA DI GESTIONE AMBIENTALE DI
 WE HEREBY CERTIFY THAT THE ENVIRONMENTAL MANAGEMENT SYSTEM OPERATED BY

SIKA S.R.L.
 UNITÀ OPERATIVA / OPERATIVE UNIT
 Via della Pace, 9 31030 Casier TV IT - Italia
 È CONFORME ALLA NORMA / IS IN COMPLIANCE WITH THE STANDARD
UNI EN ISO 14001:2015
 Sistema di Gestione Ambientale / Environmental Management System
 PER LE SEGUENTI ATTIVITÀ / FOR THE FOLLOWING ACTIVITIES
EA: 17 - 29
 Progettazione e produzione di profili metallici e accessori stampati mediante
 deformazione a freddo e saldatura ad induzione. Progettazione e produzione di pali
 per vigneti in acciaio mediante deformazione a freddo e saldatura ad induzione, e
 commercializzazione dei relativi accessori.
*Design and production of metal profiles and preformed accessories by cold
 deformation and induction welding. Design and production of steel posts for vineyards
 by cold deformation and induction welding, and trading of related accessories.*

DATA EMISSIONE / FIRST ISSUE: 23/01/2023
 EMISSIONE CORRENTE / CURRENT ISSUE: 23/01/2023
 DATA DI SCADENZA / EXPIRY DATE: 23/01/2026

Minoreno Deleghato
 Rappresentante Direzione / Management Representative
ICIM S.p.A.
 Piazza Don Enrico Nappi, 75 - 30050 Treviso San Giovanni (TV)
 www.icim.it

ACCREDITIA
 SIA 9718/04

FEDERAZIONE CISQ
 www.cisq.org

ICIM è un'Associazione Italiana di Esperti in Certificazione del settore di gestione aziendale.
 CISQ è la Federazione Italiana di Esperti in Certificazione del settore di gestione aziendale.
 ICIM is the Italian Federation of management system Certification Experts.
 CISQ is the Italian Federation of management system Certification Experts.



CONTACTS

SIKA SRL

N° TVA : 02462820263

Riccardo Secco

+39 334 67 62 754

Via della Pace, 9

Dosson di Casier, 31030 - Trévisé, Italie

vendite@palipervigneto.com

OÙ SOMMES-NOUS?



SIKA SRL

Via della Pace, 9
Dosson di Casier, 31030 - Trévisé, Italie

vendite@palipervigneto.com

www.palipervigneto.com



Nous certifions
ce que vous achetez